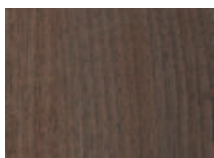


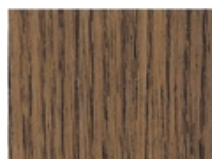
## Wzornik oklein



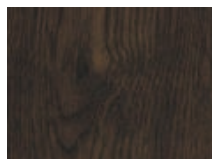
Nazwa	SIENA ROSSO		SIENA NOCE		MONTANA		INDIAN	
Numer okleiny	49233		49237		49197		49198	
Sposób oklejania	<b>2-stronny</b>	1-stronny (zew.)	<b>2-stronny</b>	1-stronny (zew.)	<b>2-stronny</b>	1-stronny (zew.)	<b>2-stronny</b>	1-stronny (zew.)
Kolor PVC	<b>brąz</b>	biały	<b>brąz</b>	biały	<b>brąz</b>	biały	<b>brąz</b>	biały
Grupa	<b>I</b>	II	<b>I</b>	II	II	II	II	II
<b>Art-Nr.</b>	<b>220</b>	910	<b>210</b>	900	360	760	370	770



Nazwa	CANADIAN		GOLDEN OAK		OREGON 4		BERGKIEFER	
Numer okleiny	49195		49158		1192001-167		3069041-167	
Sposób oklejania	2-stronny	1-stronny (zew.)	<b>2-stronny</b>	<b>1-stronny (zew.)</b>	2-stronny	1-stronny (zew.)	2-stronny	1-stronny (zew.)
Kolor PVC	brąz	biały	<b>brąz</b>	<b>biały</b>	brąz	biały	brąz	biały
Grupa	II	II	<b>I</b>	<b>I</b>	II	II	II	II
<b>Art-Nr.</b>	410	780	<b>310</b>	<b>610</b>	320	620	330	630



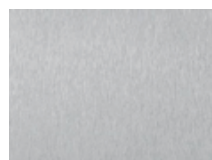
Nazwa	DOUGLASIE		EICHE NATUR		EICHE HELL		EICHE DUNKEL	
Numer okleiny	3152009-167		3167011-167		3167002-168		3167004-167	
Sposób oklejania	2-stronny	1-stronny (zew.)	2-stronny	—	2-stronny	1-stronny (zew.)	<b>2-stronny</b>	1-stronny (zew.)
Kolor PVC	brąz	biały	brąz	—	brąz	biały	<b>brąz</b>	biały
Grupa	II	II	II	—	II	II	<b>I</b>	II
<b>Art-Nr.</b>	300	600	250	—	260	400	<b>270</b>	570



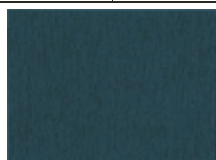
Nazwa	MAHAGONI		BRAUN DEKOR		NUSSBAUM	
Numer okleiny	2097013-167		851805-167		32178007-167	
Sposób oklejania	<b>2-stronny</b>	1-stronny (zew.)	<b>2-stronny</b>	1-stronny (zew.)	<b>2-stronny</b>	1-stronny (zew.)
Kolor PVC	<b>brąz</b>	biały	<b>brąz</b>	biały	<b>brąz</b>	biały
Grupa	<b>I</b>	I	<b>I</b>	II	<b>I</b>	II
<b>Art-Nr.</b>	<b>280</b>	580	<b>290</b>	590	<b>230</b>	460

**Termin realizacji:**  
**Grupa I - 3 tygodnie**  
 Grupa II - 6 tygodni

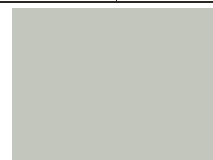
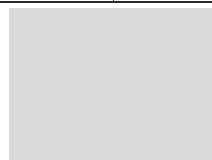
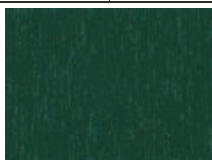
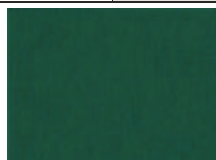
## Wzornik oklein



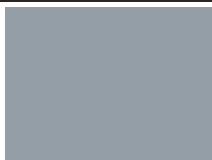
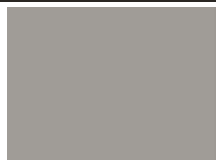
Nazwa	<b>ROT, ähnl. RAL 3011</b>		<b>SILBERGRAU, ähnl. RAL 7001</b>		<b>ALUMINIUM GEBÜRSTET</b>		<b>METALLIC SILBER</b>	
Numer okleiny	308105-167		715505-167		436-1001		436-1002	
Sposób oklejania	—	1-stronny (zew.)	2-stronny	1-stronny (zew.)	—	1-stronny (zew.)	—	1-stronny (zew.)
Kolor PVC	—	biały	brąz	biały	—	biały	—	biały
Grupa	—	II	II	I	—	II	—	II
<b>Art-Nr</b>	—	870	670	700	—	702	—	701



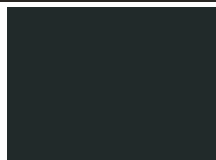
Nazwa	<b>ANTHRAZITGRAU, ähnl. RAL 7016</b>		<b>BRILLANTBLAU, ähnl. RAL 5007</b>		<b>BLAU, ähnl. RAL 5005</b>		<b>STAHLBLAU, ähnl. RAL 5011</b>	
Numer okleiny	701605-167		500705-167		426-5007		515005-167	
Sposób oklejania	—	1-stronny (zew.)	—	1-stronny (zew.)	—	1-stronny (zew.)	—	1-stronny (zew.)
Kolor PVC	—	biały	—	biały	—	biały	—	biały
Grupa	—	I	—	II	—	II	—	II
<b>Art-Nr</b>	—	730	—	710	—	880	—	830



Nazwa	<b>MOOSGRÜN, ähnl. RAL 6005</b>		<b>TANNENGRÜN, ähnl. RAL 6009</b>		<b>LICHTGRAU, ähnl. RAL 7035</b>		<b>ACHATGRAU, ähnl. RAL 7038</b>	
Numer okleiny	600505-167		612505-167		725105-083 (glatt)		703805-083 (glatt)	
Sposób oklejania	—	1-stronny (zew.)	—	1-stronny (zew.)	—	1-stronny (zew.)	—	1-stronny (zew.)
Kolor PVC	—	biały	—	biały	—	biały	—	biały
Grupa	—	II	—	II	—	II	—	II
<b>Art-Nr</b>	—	740	—	890	—	122	—	123



Nazwa	<b>SIGNALGRAU, ähnl. RAL 7004</b>		<b>SILBERGRAU, ähnl. RAL 7001</b>		<b>BASALTGRAU, ähnl. RAL 7012</b>		<b>ANTHRAZITGRAU, ähnl. RAL 7016</b>	
Numer okleiny	700405-083 (glatt)		715505-083 (glatt)		701205-083 (glatt)		701605-083 (glatt)	
Sposób oklejania	—	1-stronny (zew.)	—	1-stronny (zew.)	—	1-stronny (zew.)	—	1-stronny (zew.)
Kolor PVC	—	biały	—	biały	—	biały	—	biały
Grupa	—	II	—	II	—	I	—	I
<b>Art-Nr</b>	—	124	—	125	—	126	—	127



Nazwa	<b>SCHWARZGRAU, ähnl. RAL 7021</b>	
Numer okleiny	702105-083 (glatt)	
Sposób oklejania	—	1-stronny
Kolor PVC	—	biały
Grupa	—	II
<b>Art-Nr</b>	—	128

**Termin realizacji:**

**Grupa I - 3 tygodnie**

Grupa II - 6 tygodni